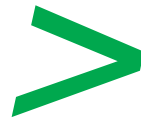


HSM Horizontal-Ballenpressen
Entsorgungslösungen
für Industrie, Handel und Gewerbe





Reduzierung des Volumens bis zu 95%



Erzeugung vermarktungsfähiger Ballen



Abfallkosten sparen durch Volumenreduktion!

HSM Ballenpressen verringern das Volumen Ihrer Abfallberge um bis zu 95%! Damit sparen Sie viel wertvollen Platz, den voluminöse Verpackungsmaterialien bei Ihnen vor Ort brauchen. Und Sie erzeugen mit sortenreinen Ballen einen Sekundär-Rohstoff, der sich wieder in den Recycling-Kreislauf eingliedert.

Dazu kommt: Ballen besitzen ab einem bestimmten Gewicht erheblichen Marktwert. So kann es sein, dass Sie für die Entsorgung nicht mehr zahlen müssen, sondern dass Sie im besten Falle sogar Gewinn erzielen können.

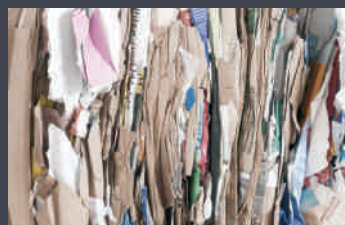
Die HSM-Qualität hat einen naheliegenden Grund: das Gütesiegel „Made in Germany“

HSM hat sich seit jeher dem Prinzip „Qualität“ verpflichtet. Qualität in der Entwicklung und Konstruktion, in der Produktion, in der Projektierung und im Service. Alle HSM-Werke sind nach DIN EN ISO 9001 zertifiziert und arbeiten dafür, nachhaltige Produkte herzustellen und dadurch den Wert einer HSM Ballenpresse auch in

Zukunft beizubehalten. Doch dem klaren Bekenntnis zur Produktion in Deutschland liegt auch das Verantwortungsbewusstsein eines in der Region verwurzelten Unternehmens zugrunde. In den HSM-Werken wird mit motivierten und gut ausgebildeten Arbeitnehmern ein Beitrag dazu geleistet, den Standort Deutschland zu sichern.



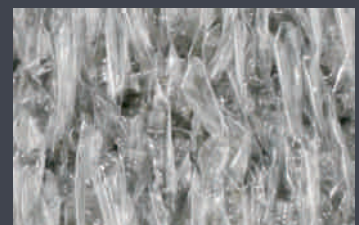
Vielseitige Einsatzmöglichkeiten der HSM Horizontal-Ballenpressen:



Karton



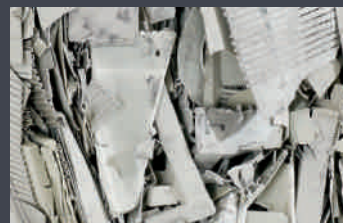
Autoreifen



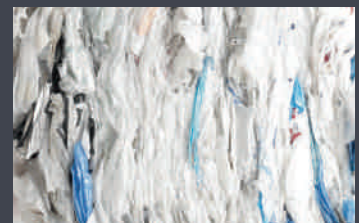
PET-Flaschen



Schaumstoff



Hartkunststoff



Folie

Weitere Materialien auf Anfrage.

HSM Horizontal-Ballenpressen



HSM HL 4010

Vorteile und Merkmale:

Vorteile:

- **Das Volumen sämtlicher Verpackungsmaterialien wird in Sekundenschnelle um bis zu 95 % reduziert!**
- **Einsatzbereiche:** Großhandel, Gewerbe, Logistikunternehmen, Zentralläger, Papierindustrie, Druckereien, Verteilerzentren, Lebensmitteleinzelhandel
- **Materialien:** Papier, Kartonage, Folien, expansive Schaumstoffe, Styropor, Hohlkörper, Blecheimer, Fässer, Autoreifen, u.v.a.
- **Presskraft:** von 80 kN bis 480 kN
- **Ballengewicht:** bis zu 850 kg
- **Geringe Bauhöhe, große Einfüllöffnung, auch für sperrige Materialien geeignet**

Technische Merkmale:

- **Lange Lebensdauer** dank des verschleißfesten elektrohydraulischen Antriebs
- **Hohe Durchsatzleistung** durch große Einfüllöffnung
- **Geringe Folgekosten** durch wartungsarme Hydraulik
- **Reibungsloser Ablauf des Pressvorgangs** durch verwindungsfreie, in Rollen gelagerte Pressplattenführung
- **Komfortable Bedienung** über Folientastatur
- **Optimale Verdichtung** durch Rückhaltekrallen im Presskasten
- **Auf Wunsch auch mit Absackvorrichtung**
- **Befüllung** manuell oder automatisiert
- **Umreifung des Ballens** manuell, mit Polyesterband oder Draht



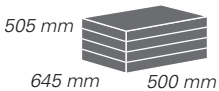
HSM 8 TE

Klein, aber oho!

In puncto Leistungsfähigkeit, Wirtschaftlichkeit und Flexibilität ist unsere auf Rollen fahrbare Kleinpresse HSM 8 TE kaum zu übertreffen. Auch durch ihre äußerst einfache Bedienung: Umreifungsbänder einlegen, einschalten und loslegen. Und auch das Abbinden und Auswerfen der Ballen kann von jedermann problemlos erledigt werden.

Die kompakten Ballen werden direkt von der Maschine auf eine Palette ausgeworfen und können dann leicht zum Lagerplatz transportiert werden.

- Automatischer Rückhub der Pressplatte nach dem Pressvorgang
- Sicherung der Füllklappe während des Pressvorgangs durch codierten Magnetschalter
- Effiziente Umreifungstechnik mittels Endlos-Polyesterband
- Die elektrisch gesicherte Ballenentnahmetür mit automatischer Ballenentlastung sorgt für höchste Bediensicherheit

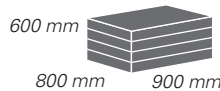


HSM 12 Gigant

Flexible Presse für sperrige Materialien.

Überall dort, wo großvolumige Kartonagen oder große Mengen an Plastikfolien oder anderen Materialien verpresst werden sollen, ist die HSM 12 Gigant optimal geeignet. Mit der großen Einfüllöffnung lässt sie sich einfach und bequem beschicken. Das Resultat sind kompakte und leicht transportable Ballen. Und falls die Presse unvermittelt woanders im Unternehmen gebraucht wird – kein Problem: Dank ihrer vier Lenkrollen ist sie jederzeit flexibel einsetzbar.

- Die serienmäßig hartverchromte Kolbenstange garantiert eine lange Lebensdauer
- Hydraulische Gegenplatte für höchsten Bedienkomfort und höchste Sicherheit
- Schnelle, bequeme 3-fache Ballenumreifung mit Endlos-Polyesterband
- Durch Vollhub der Pressplatte wird der Ballen vollständig ausgestoßen



Modell	HSM 8 TE	HSM 12 Gigant
Presskraft in kN	80	140
Motor in kW	4	7,5
Spannung / Frequenz	3 x 400 V / 50 Hz	3 x 400 V / 50 Hz
Einfüllöffnung B x L in mm	645 x 730	800 x 1200
Einfüllhöhe in mm	690	780
Ballengewicht in kg, materialabhängig	bis 70	bis 150
Max. Ballengröße B x H x L in mm	645 x 505 x 500	800 x 600 x 900
Stundenleistung in Ballen	4 - 7	3 - 7
Taktzeit im Leerlauf (theor.) in sek.	21	30
Abmessungen der Maschine L x B x H in mm	2520 x 780 x 850	4300 x 1030 x 1630
Maschinengewicht in kg	590	1280
Umreifung	3-fach mit Polyesterband	3-fach mit Polyesterband

Alle technischen Daten und Maße sind ca.-Angaben. Technische und optische Änderungen vorbehalten.

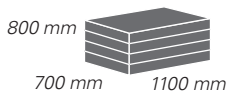


HSM HL 1615

Stichwort: „robust“!

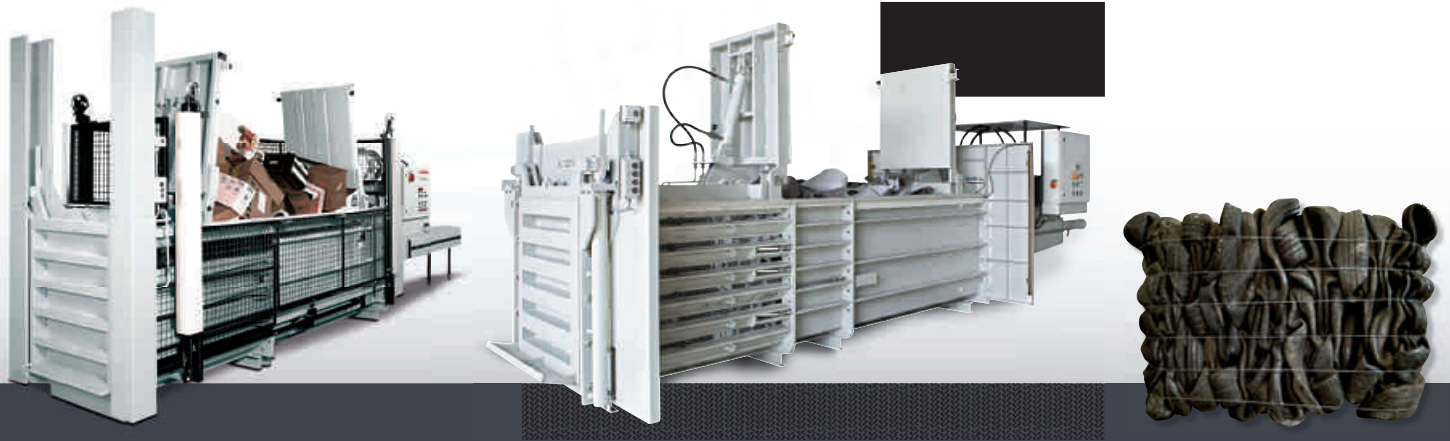
Diese auf hohe Belastungen ausgelegte Allzweck-Stationärpresse verpresst neben Papierabfällen, großen Kartonagen, Plastikfolien und vergleichbaren Materialien selbst stabile Farbkübel und Leichtblechfässer (bis 200 l). Damit auch extrem einseitige Belastungen im Presskanal kein Problem darstellen, ist die Rollenführung der Pressplatte besonders groß und stabil dimensioniert. Durch die beiden verschieden großen Einfüllklappen, kann auch voluminöses Pressgut ohne vorheriges Zerkleinern einfach und schnell volumenreduziert werden.

- Hohe Durchsatzleistung durch große, geteilte Einfüllöffnung
- Die serienmäßig hartverchromte Kolbenstange garantiert eine lange Lebensdauer
- Hydraulische Gegenplatte sorgt für höchsten Bedienkomfort und -sicherheit
- Manuelle Ballenumreifung mit Endlos-Polyesterband – in den Varianten 3-fach oder 4-fach-Umreifung lieferbar
- Durch Vollhub der Pressplatte wird der Ballen vollständig ausgestoßen
- Optimaler Bedienschutz durch seitliches Schutzgitter und Absicherung der Füllklappen mit einem Sicherheitsschalter
- Presse ist für den Transport teilbar



Modell	HSM HL 1615
Presskraft in kN	150
Motor in kW	7,5
Spannung / Frequenz	3 x 400 V / 50 Hz
Einfüllöffnung B x L in mm	700 x 1500
Einfüllhöhe in mm	990
Ballengewicht in kg, materialabhängig	bis 180
Max. Ballengröße B x H x L in mm	700 x 800 x 1100
Stundenleistung in Ballen	3 - 7
Taktzeit im Leerlauf (theor.) in sek.	32
Abmessungen der Maschine L x B x H in mm	4530 x 1100 x 1990
Maschinengewicht in kg	1700 (3-fach Umreifung) / 1800 (4-fach Umreifung)
Umreifung	3-fach oder 4-fach mit Polyesterband

Alle technischen Daten und Maße sind ca.-Angaben. Technische und optische Änderungen vorbehalten.



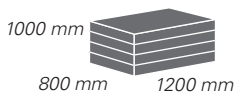
HSM HL 3521 / HL 3521 S / HL 3521 T

Kraftvolle Alleskönner

Um den spezifischen Anforderungen des Pressmaterials gerecht zu werden, steht diese Profi-Maschine in drei Ausführungen zur Verfügung:

Das Basismodell HL 3521 ist mit seiner übergroßen Einfüllöffnung die optimale Maschine, wenn es um die Verdichtung großer Mengen an Papier, Kartonagen, Folien oder Verpackungsmaterialien geht und das Pressgut extrem groß und sperrig ist. Die 6-fache Umreifung erfolgt manuell mit Endlos-Polyesterband oder Draht. Die HL 3521 S ist der Spezialist in der Verdichtung von stark expandierendem Material wie z. B. Schaumstoff. Mit ihrem starken 22 kW Antrieb und der manuellen 6-fach Umreifung mit Quick-Link-Draht ist diese Maschine prädestiniert für das Verpressen von schwierigen Materialien. Das Modell HL 3521 T kann z. B. über ein Förderband beschickt werden und ist speziell für die Verpressung von Reifen konzipiert. Selbstverständlich können alle anderen Verpackungsmaterialien ebenfalls verpresst werden.

- Hydraulische Gegenplatte für die Ballenentnahme sorgt für höchsten Bedienkomfort und höchste Bediensicherheit
- Durch Vollhub der Pressplatte wird der Ballen vollständig ausgestoßen
- Speicherprogrammierbare Steuerung (SPS)
- Hohe Verdichtung durch optimal dimensionierte, bewegliche Rückhaltekrallen
- Optimales Bedienungshandling durch automatischen Rückhub der Pressplatte
- Hydraulische Füllklappen für maximalen Bedienkomfort und zur Vorverdichtung
- Absicherung des Gefahrenbereiches durch Schutzgitter (HL 3521 und HL 3521 T) bzw. Infrarot-Lichtvorhänge (HL 3521 S) gewährleistet höchsten Schutz für den Bediener
- Leichte Reinigung und Wartung durch spezielle Konstruktion und Positionsbestimmung der Pressplatte



Modell	HSM HL 3521	HSM HL 3521 S	HSM HL 3521 T
Presskraft in kN	320	320	320
Motor in kW	9,2 / 15	22	22
Spannung / Frequenz	3 x 400 V / 50 Hz	3 x 400 V / 50 Hz	3 x 400 V / 50 Hz
Einfüllöffnung B x L in mm	740 x 2100	740 x 2100	740 x 2100
Einfüllhöhe in mm	1200	1200	1200
Ballengewicht in kg, materialabhängig	bis 400	bis 500	bis 850
Max. Ballengröße B x H x L in mm	800 x 1000 x 1200	800 x 1000 x 1200	800 x 1000 x 1200
Stundenleistung in Ballen	3 - 7 / 4 - 7	4 - 7	4 - 7
Taktzeit im Leerlauf (theor.) in sek.	46 / 24	21	21
Abmessungen der Maschine L x B x H in mm	6700 x 1650 x 2485	7900 x 1650 x 2485	7900 x 1650 x 2485
Maschinengewicht in kg	4900	5900	6650 kg
Umreifung	6-fach mit Polyesterband oder Draht	6-fach mit Draht (Band optional)	6-fach mit Draht

Alle technischen Daten und Maße sind ca.-Angaben. Technische und optische Änderungen vorbehalten.



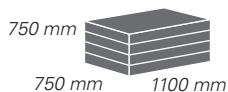
HSM HL 4010 / HL 4812

Komfortabel und leistungsstark

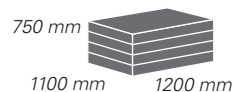
Mit der technischen Ausstattung, dem Bedienkonzept und der Auslegung für sperrige Kartonagen sind diese beiden Ballenpressen die optimale Maschinen für den Lebensmittel Einzelhandel und kleinere Zentralläger. Die HL 4010 kann kontinuierlich und über die hydraulische Hub-Kippvorrichtung komfortabel beschickt werden: Der Rollwagen wird angehoben und das Pressgut in die Maschine gekippt. Ein hydraulischer Eindrücker garantiert eine problemlose Verarbeitung auch von besonders voluminösen Kartonagen. Die HL 4812 kann manuell oder über ein Förderband kontinuierlich beschickt werden. Auch bei der Ballenentnahme ist für höchsten Bedienkomfort und größte Bediensicherheit gesorgt. Alles in allem eine ausgereifte Pressenlösung für kleine bis mittlere Mengen mit sehr gutem Preis-Leistungsverhältnis und hohem Automatisierungsgrad.

- Sehr geringer Platzbedarf
- Verpresst Kartonage und Folie
- Komfortable Befüllung durch hydraulische Hub-Kipp-Vorrichtung (HL 4010)
- Verriegelung des Wagens über Magnetschalter (HL 4010)
- Für kontinuierliche Beschickung geeignet, z. B. über Förderband (HL 4812)
- Hydraulische Gegenplatte für die Ballenentnahme sorgt für höchsten Bedienkomfort und höchste Bediensicherheit
- Hoher spezifischer Pressdruck ermöglicht eine hohe Verdichtung des Materials und somit eine optimale LKW-Auslastung
- Intuitive, mehrsprachige Bedienführung durch grafische Darstellung
- Palettenarretierung für sichere Ballenentnahme
- Prozesssichere Funktionsweise

HL 4010



HL 4812



Modell	HL 4010	HL 4812
Presskraft in kN	400	480
Motor in kW	7,5 kW + 1,1	15 / 22
Spannung / Frequenz	400 V / 50 Hz	400 V / 50 Hz
Einfüllöffnung B x L in mm	690 x 1050	1020 x 1250
Einfüllhöhe in mm	1130	1460
Ballengewicht in kg, materialabhängig	ca. 300	ca. 420
Max. Ballengröße B x H x L in mm	750 x 750 x 1100	1100 x 750 x 1200
Stundenleistung in Ballen	3 - 4	3 - 6
Taktzeit im Leerlauf (theor.) in sek.	ca. 48	ca. 33,5 / 29
Abmessungen der Maschine L x B x H in mm	5640 x 1674 x 2500	5158 x 1642 bzw. 2192 (Schnabelschacht) x 2550
Maschinengewicht in kg	4450	ca. 7000 - 7500
Umreifung	3-fach mit Draht	4-fach mit Draht

Alle technischen Daten und Maße sind ca.-Angaben. Technische und optische Änderungen vorbehalten.

Die technischen Daten auf einen Blick:

Modell	Presskraft in kN	Motor in kW	Taktzeit im Leerlauf (theor.) in sek.	Pressleistung im Leerlauf (theor.) in m ³ /h	Max. Ballengröße B x H x L in mm
HSM 8 TE	80	4	21	46	645 x 505 x 500
HSM 12 Gigant	140	7,5	30	75	800 x 600 x 900
HSM HL 1615	150	7,5	32	101	700 x 800 x 1100
HSM HL 3521	320	9,2 / 15	46 / 24	176 / 275	800 x 1000 x 1200
HSM HL 3521 S	320	22	21	317	800 x 1000 x 1200
HSM HL 3521 T	320	22	21	317	800 x 1000 x 1200
HSM HL 4010	400	7,5 + 1,1	48	48	750 x 750 x 1100
HSM HL 4812	480	15 / 22	ca. 33,5 / 29	48	1100 x 750 x 1200



Erläuterung zu den technischen Daten:

Presskraft:	Zylinderkolbenfläche multipliziert mit dem maximalen hydraulischen Druck (theoretischer Wert).
Motor:	Nennleistung des Antriebsmotors.
Spannung / Frequenz:	Stromnetz für Drehstrom.
Einfüllöffnung:	Größe der Öffnung, durch die die Presse mit Material beschickt werden kann.
Einfüllhöhe:	Höhe vom Boden bis zur Einfüllkante.
Ballengewicht:	Das Ballengewicht variiert je nach Art, Feuchtigkeit und Zustand des verpressten Materials sowie von der Ballenlänge bzw. -höhe.
Ballengröße:	Die Höhe/Länge des Ballens variiert abhängig von der Expansionskraft des verpressten Materials.
Stundenleistung:	Die Stundenleistung hängt ab von der Art und Menge des zu verpressenden Materials, von der Anzahl der Personen, die die Presse beschicken, von der Nutzungsintensität und von der Maschinenausstattung.
Taktzeit im Leerlauf (theor.):	Zeit, in der die Pressplatte ohne Material nach unten fährt und im Leerlauf in die Grundstellung zurück. Die Taktzeit ist materialunabhängig.
Pressleistung im Leerlauf (theor.):	Maximales Volumen, das theoretisch in einer Stunde verpresst werden kann, ohne Unterbrechung des Pressvorgangs durch Beschickung oder Umreifung. Errechnet sich aus dem Presskasten-volumen dividiert durch die Presszeit.
Presskastenmaße:	Der Presskasten ist der Raum unterhalb der in Grundstellung stehenden Pressplatte.
Abmessungen der Maschine:	Außenmaße der Maschine in betriebsbereitem Zustand.
Transporthöhe:	Höhe für die Verbringung zum Aufstellort (ohne Hubwagen).
Maschinengewicht:	Nettogewicht der Maschine, ohne Verpackung, beschicktes Material oder Optionen.
Umreifung:	Angabe zur Anzahl der Umreifungen des Ballens.

Ballengewicht in kg	Stunden- leistung in Ballen	Umreifung x-fach	Einfüll- öffnung B x L in mm	Einfüllhöhe in mm	Abmessungen der Maschine L x B x H in mm	Maschinen- gewicht in kg
bis 70	4 - 7	3	645 x 730	690	2520 x 780 x 850	590
bis 150	3 - 7	3	800 x 1200	780	4300 x 1030 x 1630	1280
bis 180	3 - 7	3/4	700 x 1500	990	4530 x 1100 x 1990	1700/1800
bis 400	3 - 7 / 4 - 7	6	740 x 2100	1200	6700 x 1650 x 2485	4900
bis 500	4 - 7	6	740 x 2100	1200	7900 x 1650 x 2485	5900
bis 850	4 - 7	6	740 x 2100	1200	7900 x 1650 x 2485	ca. 6650
ca. 300	3 - 4	3	690 x 1050	1130	5640 x 1674 x 2500	4450
ca. 420	3 - 6	4	1020 x 1250	1460	5158 x 1642 bzw. 2192 (Schnabelschacht) x 2550	ca. 7000 - 7500



Erleben Sie Qualität und Service von HSM!

Welche Presse ist die richtige?

Es ist nicht immer leicht zu entscheiden, welche Ballenpresse für eine spezielle Entsorgungsaufgabe die richtige ist. Wir haben für Sie weltweit Spezialisten und Vertragshändler, die vor Ort Ihre Entsorgungsaufgabe analysieren und Sie ausführlich beraten. Nur so ist sichergestellt, dass Sie die richtige Presse erhalten und rundum zufrieden sind.

Ab wann rechnet sich eine Ballenpresse?

Fragen Sie sich, welche finanziellen Vorteile eine Ballenpresse gegenüber Ihrer bisherigen Entsorgungslösung hat? Wir berechnen konkret für Ihren Fall, welche Kosten Sie mit einer Ballenpresse gegenüber Fremdentsorgung sparen können.

Welche Qualität kann ich von HSM erwarten?

Wir bauen hochwertige und zuverlässige Qualitätsprodukte „Made in Germany“. Um diesem Standard gerecht zu werden, hat HSM eine sehr hohe Fertigungstiefe und ist nach DIN EN ISO 9001 zertifiziert.

Wie lange habe ich Gewährleistung?

Die Gewährleistung auf unsere Pressen beträgt 1 Jahr (im Einschichtbetrieb).

Und wenn doch mal was ist?

Dann lassen wir Sie sicher nicht alleine. Unser engmaschiges Servicenetz in Europa ist für Sie da und garantiert Ihnen persönliche Beratung und Unterstützung in allen Servicefragen – vor und nach dem Kauf. Unsere Vertretungen und Handelspartner beraten und betreuen Sie in vielen Ländern weltweit.

Mit dem HSM Rundum-Service ...

... werden Unfallverhütungsvorschriften kein Thema mehr für Sie sein. HSM bietet Wartungsverträge für jeden Bedarf an: für die lange Lebensdauer Ihrer Presse und für die Schonung Ihrer Kasse.

Möchten Sie unsere Pressen mieten?

HSM bietet Ihnen die Möglichkeit, eine Ballenpresse zu mieten. Hier stehen verschiedene Möglichkeiten zur Auswahl, die Ihnen unser Vertriebsteam gerne erläutert.

Haben Sie Sonderwünsche?

Manche Materialien stellen besondere Anforderungen an eine Ballenpresse. HSM bietet hier verschiedene Varianten an, die diesen Anforderungen gerecht werden. Auf Wunsch sind auch Sonderlösungen realisierbar.

Verbrauchsmaterialien:



Plastikbeutel

Artikel-Nummer	geeignet für Pressenmodelle mit Standard-Ausrüstung	Abmessungen (B x H x L) in mm	Gewicht/ 25 Stück
6205 595 000	8 TE	700 x 620 x 1500	8,3 kg
6214 995 000	12 Gigant	950 x 900 x 1800	12,3 kg



Ösendraht

Artikel-Nummer	geeignet für Pressenmodelle Standard-Ausrüstung	Drahtdurchmesser/-länge
6135 993 003	HL 3521	3,1 x 3700 mm
6136 993 003	HL 3521	3,1 x 4400 mm



Quick-Link-Draht

Artikel-Nummer	geeignet für Pressenmodelle	Drahtdurchmesser/-länge
6236 993 121	HL 3521 / HL 3521 S / HL 3521 T	2,95 x 3800
6236 993 131	HL 3521 / HL 3521 S / HL 3521 T	2,95 x 4000
6236 993 141	HL 3521 / HL 3521 S / HL 3521 T	2,95 x 4200
6236 993 161	HL 3521 / HL 3521 S / HL 3521 T	2,95 x 4300
6236 993 151	HL 3521 / HL 3521 S / HL 3521 T	2,95 x 4500
6236 993 124	HL 4010	2,45 x 3800
6236 993 145	HL 4812	2,45 x 4400



Umreifungsband

Artikel-Nummer	für Pressenmodelle Standard-Ausrüstung	Typ	Reißfestigkeit	Länge/Rolle	Bandbreite	Gewicht/Rolle
6205 993 010	8 TE	WG 30	280 kg	500 m	8,0 mm	2,2 kg
6212 993 010	12 Gigant	WG 40	380 kg	500 m	11,5 mm	3,3 kg
6314 993 000	HL 1615	WG 45	580 kg	400 m	12,7 mm	3,9 kg
6514 993 000	HL 3521 / HL 3521 S	WG 55	670 kg	400 m	14,6 mm	4,5 kg



Bandklemmen

Artikel-Nummer	Artikel	Gewicht/ 1000 Stück
6127 990 101	HSM Bandklemmen	12 kg

Übersicht über das weitere HSM Produktportfolio:

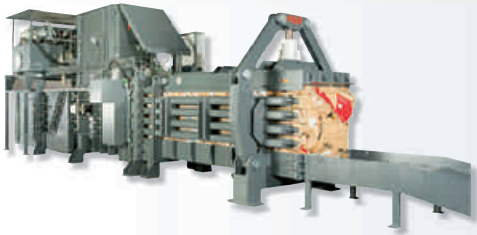


Vertikale Ballenpressen

HSM V-Press – die kompakten Entsorgungslösungen.

HSM Mehrkammerpresse – sortenreine Verdichtung verschiedener Materialien.

HSM Fasspresse – Verpressung von Leichtblech- und Rollreifenfässern.



Ballenpressen Systeme

HSM Ballenpressen Systeme – Ballenpressen für jeden Anwendungsbereich, für jedes Material - nach individuellen Anforderungen projektiert. Vollautomatische Verpressung und Umreifung des Ballens, bis zu 1.500 kN Presskraft und Ballengewichte bis 1.250 kg.



Entwässerungspressen

HSM Entwässerungspressen – für die Lebensmittel und Getränkeindustrie, speziell konzipiert zum Entleeren, Verdichten und Fördern von fehlgefüllten oder abgelaufenen Einwegverpackungen.

HSM Etikettenpressen – für den Einsatz in Brauereien und Abfüllbetrieben.



PET-Systeme

HSM PET Systeme – Entleeren, Perforieren, Crushen und Verdichten von PET-Flaschen, Tetra Pak und Dosen.



Karton-Perforatoren / Festplattenvernichter

HSM Karton-Perforatoren – verwandeln gebrauchte Kartonagen in ein universell einsetzbares, kostenloses Verpackungsmaterial.

HSM Festplattenvernichter – digitale Datenträger wie Festplatten, Magnetbänder, CDs, DVDs, Blu Rays und USB-Sticks sicher und wirtschaftlich shreddern.



Großmengen-Aktenvernichtung

HSM Förderband-Aktenvernichter, HSM Shredder-Pressen-Kombinationen und HSM Mehrstufige Shredder-Systeme – Vollständige Entsorgungsstationen für die professionelle Vernichtung und Verpressung von sehr großen Datenmengen.

Das Unternehmen HSM

Schneiden. Shreddern. Pressen.



Seit 1971 verfolgt HSM eine eindeutige Strategie: das konsequente Bekenntnis zu Qualität „Made in Germany“. Diese Produkt- und Servicequalität ist die Basis des Erfolges in den beiden Unternehmensbereichen Bürotechnik und Umwelttechnik. Als Spezialist für Produkte und Dienstleistungen zum Datenschutz und für Technologien zur Optimierung von Logistik- und Recyclingprozessen zählt HSM zu den führenden Anbietern weltweit.

Fragen Sie uns. Wir sind gerne für Sie da.

Hauptsitz Deutschland:

HSM GmbH + Co. KG · Austraße 1-9 · 88699 Frickingen / Germany
Tel. +49 7554 2100-0 · Fax +49 7554 2100-160
info@hsm.eu · www.hsm.eu

E-Mail / Hotline:

Gratis Hotline
DE, AT, IT, ES, BE, NL, LU, DK
Tel. 00800 44 77 77 66
Fax 00800 44 77 77 67

HSM Vertrieb Deutschland
Deutschland@hsm.eu

HSM Vertrieb Österreich
Austria@hsm.eu

HSM Verkoop België, Nederland,
Luxemburg
Benelux@hsm.eu

HSM Salgs Support Danmark
Danmark@hsm.eu

HSM Commerciale Italia
Italia@hsm.eu

HSM Tochtergesellschaften und Vertriebsbüros:

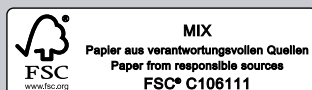
HSM GmbH + Co. KG
Oficina Barcelona
C/Tona
Nave n° 15 "El Lago"
Pol. Ind. Monguit
08480 L'Ametlla del Vallès
Barcelona
Spain
Tel. +34 93 8617187
Fax +34 93 8463417
Spain@hsm.eu
www.hsm.eu

HSM France SAS
Parc de Genève
240, Rue Ferdinand Perrier
69800 Saint-Priest
France
Tél. +33 472 210580
Fax +33 472 517481
France@hsm.eu
www.hsm.eu

HSM of America LLC
419 Boot Road
Downingtown
PA 19335
USA
Tel. +1 484 237-2308
+1 800 613-2110
Fax +1 484 237-2309
customerservice@hsmofamerica.com
info@hsmofamerica.com
www.hsm.eu

HSM (UK) Ltd.
14 Attwood Road / Zone 1
Burntwood Business Park
Burntwood · Staffordshire
WS7 3GJ
United Kingdom
Tel. +44 1543 272-480
Fax +44 1543 272-080
info@hsmuk.co.uk
www.hsm.eu

HSM Polska Sp. z o.o.
ul. Emaliowa 28
02-295 Warszawa
Poland
Tel. +48 22 862-2369
Fax +48 22 862-2368
info@hsm Polska.com
www.hsm.eu



HSM®