

**ToraSort® Q**
Farbsortierer Rutschenmaschine

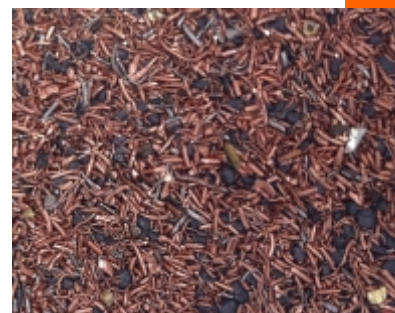
Die Anforderungen an die Ressourcengewinnung steigen stetig. Sicher haben Sie daran gedacht, Sortierschritte auszuweiten um Erträge zu erhöhen und Wiederverwertungsquoten zu erreichen. Mit der ToraSort® Q sortieren Sie sauber und problemlos Metalle, Kunststoffe, Glas u.a. durch optische Erkennung von Farbe, Form oder Helligkeit. So maximieren Sie Erträge und steigern Sie Recyclingquoten sicher.

- | Optische Sortiermaschinen für feines Schüttgut:
- | Farbsortierung von Schüttgütern ab 1mm
- | Glas, Kunststoffe, Metalle, Mineralien usw...
- | Kompaktes Maschinendesign aus Edelstahl
- | Beidseitige Betrachtung mit mehreren Kameras
- | Schleißchutz auf Kundenwunsch
- | Hohe Reinheiten bis zu 99,5%
- | 1 Jahr Garantie und kostenloser Service
- | Arbeitsbreiten ab 600mm
- | kombinierbar mit Metallsensor



In unserem Demozentrum können Sie Ihr Material auf unseren Maschinen testen und anhand der Sortieranalyse die Rentabilität berechnen. Kontaktieren Sie uns!
info@franz-kahl.de

Reinheitsgrad
> 99%

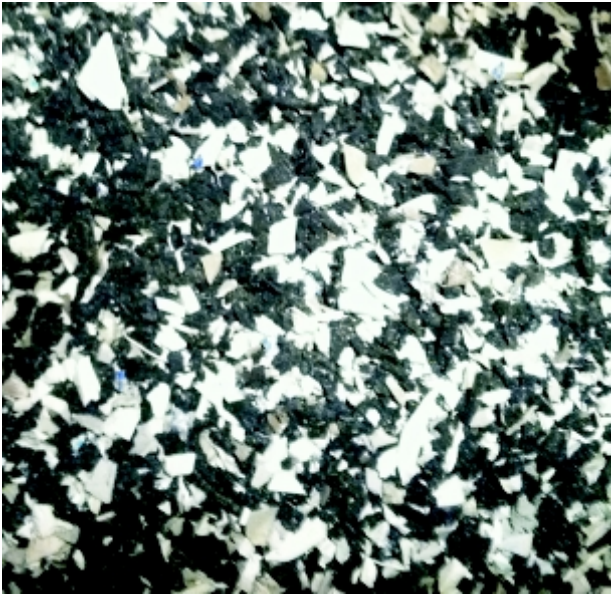


Aufgabe: Sortierung von geshredderten PVC-Fensterrahmen

Eingangsmaterial: Fensterrahmen geshreddert

Ziel: Trennung und Sortierung von PVC und Gummi und Beachtung höchstmöglicher Reinheit und Wirtschaftlichkeit

Ergebnis: in nur zwei Sortierschritten



Reinheitsgrad
>99%

Der **ToraSort® Q** ist auch als **ToraTower®** erhältlich.

ToraSort® Qolor (Typ Rutschen-Farb-Sortiermaschine)

Model	TTA-HJ-C2R	TTA-HJ-C3R	TTA-HJ-C4R	TTA-HJ-C5R
Machine weight (kg)	850	900	950	1050
Arbeitsbreite [mm] (inch)	600 (24")	900(36")	1200 (48')	1500 (60")
Kanäle[groß/klein]	42/126	63/189	84/252	84/315
Lichtquelle			LED/ Leuchtstoffrohr	
Kamera Pixel	5000*3	5000*3	5000*3	5000*3
Durchsatz [t/h]	0.6-1.2	1.2-1.7	1.7-2.5	2.5-3.0
Sensorsystem			Farbzeilenkamera	
Stromversorgung			220 V; 50 Hz	
Luftverbrauch [l/min]*	500-1500	600-2000	700-2500	800-3000
Kompressor* (Mps/bar)	0.6/ 6,0	0.6/ 6,0	0.6/ 6,0	0.6/ 6,0
Modem		DSL		

- Die angegebenen Werte sind Schätzwerte und beziehen sich auf die Materialausschleusung via Luft. Die Angaben stehen in Abhängigkeit zu Aufgabematerial, der Körnung, des Metallanteils. Bei Einsatz eines Ausschleusesystems mit Klappen wird keine Luft verbraucht.

Unser Know How ist unsere Stärke.

In unseren Maschinen stecken mehr als 20 Jahre Erfahrung in der Konstruktion, Entwicklung, dem Bau und Service von Sortiermaschinen für die Schüttgutaufbereitung. Wir wissen, was Sie brauchen und stehen Ihnen mit Rat und Tat zur Seite. Rund um die Uhr.

Wir liefern Komplementärtechnologien.

Sie brauchen z.B. auch einen Wirbelstromabscheider, Magneten, ein Sieb oder eine Rinne? Wir beliefern Sie gern nach Wunsch. Unsere engen langjährigen Kontakte mit zuverlässigen Lieferanten und Partnern ermöglichen es uns, Ihnen das ganze Konzept zu liefern.